

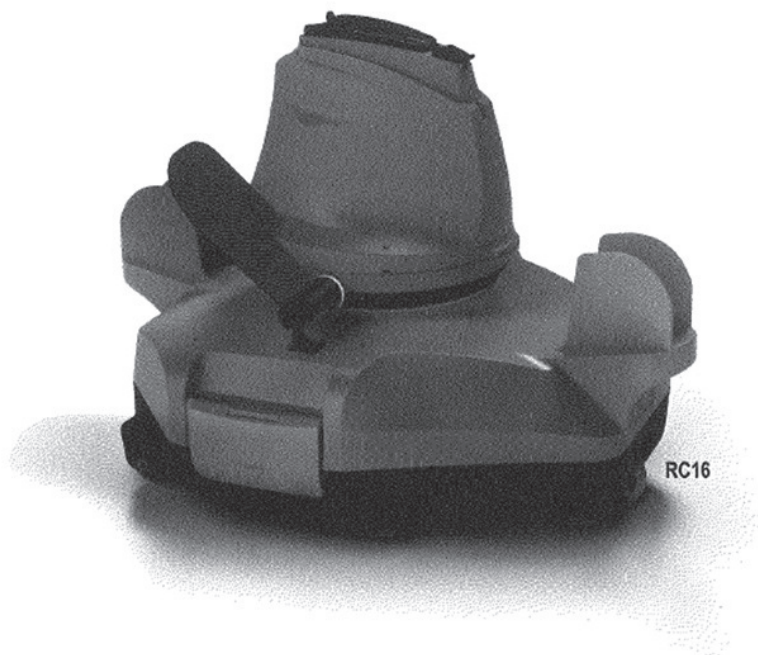


CZ

SK

ROBOTICKÝ BAZÉNOVÝ VYSAVAČ

Uživatelský manuál





MARIMEX

CZ

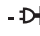
BEZPEČNOSTNÍ VÝSTRAHY A POKYNY

Přečtěte si a dodržujte všechny pokyny v tomto návodu na zařízení. Nerespektování může vést k těžkým nebo smrtelným úrazům a k poškození výrobku, nebo ostatního majetku.



USCHOVEJTE TYTO INSTRUKCE

VÝSTRAHA!

- Tento výrobek není HRAČKA. Je nutno zabránit dětem v přístupu k tomuto bazénovému vysavači a jeho příslušenství. Nesmějí jej používat, ani s ním jinak manipulovat.
- Tento bazénový vysavač smí být používán osobami se sníženými fyzickými, smyslovými nebo duševními schopnostmi nebo nedostatečnými zkušenostmi a znalostmi, pokud jsou pod dohledem osob, odpovědných za jejich bezpečnost nebo pokud od nich obdržely pokyny, týkající se bezpečného používání výrobku a rozumějí s ním spojeným rizikům.
- Zajistěte, aby před uvedením do provozu byl bazénový vysavač zcela ponořený do vody. Minimální hladina vody, potřebná pro provoz zařízení, musí dosahovat nad tlačítko hlavního spínače bazénového vysavače, drženího ve svislé poloze. Provoz bazénového vysavače, který není správně ponořený ve vodě, může vést k poškození zařízení a následnému zániku záruky.
- Maximální provozní hloubka ve vodě je 3 metry (10 stop).
- Provozní teplota vody: 5 °C (41 °F) –35 °C (95 °F)
-  odnímatelná napájecí jednotka (externí adaptér). Vysavač musí být nabíjen pouze externím adaptérem a nabíjecím kabelem dodaným s tímto výrobkem.
- Připojte externí adaptér ke zdroji proudu přes jistič zbytkových proudů (residual current device - RCD)/ proudový chránič (GFCI). V případě pochybností se obraťte na kvalifikovaného profesionálního elektrikáře.
- Tento bazénový vysavač nepoužívejte, pokud zjistíte jakékoli poškození.
- Poškozené díly co nejdříve vyměňte. Používejte jen díly, certifikované distributorem nebo výrobcem.
- Pokud budete odpojovat vysavač od nabíjecí základny, odpojte externí adaptér ze sítě (od zdroje proudu).
- Odpojte vysavač od elektrické sítě a před prováděním pravidelné údržby se ujistěte, že je VYPNUTÝ.
- Instalovaný akumulátor je nabíjecí Li-ion. Akumulátor se nikdy nepokoušejte vyměnit.
- NEMANIPULUJTE s bazénovým vysavačem, externím adaptérem a nabíjecí základnou při nabíjení s mokřkýma rukama a bez bot.
- NEPOUŽÍVEJTE tento bazénový vysavač bez namontovaného nepoškozeného filtru, neboť by to vedlo k zániku záruky.
- S tímto bazénovým vysavačem nesmíte pracovat, pokud ve vodě jsou osoby nebo zvířata.



- Nebezpečí zachycení přísátím: tento bazénový vysavač vytváří sání. Nedovolte, aby se vlasy, tělo, nebo jakékoli volné části vašeho oblečení dostaly do kontaktu se sacím otvorem bazénového vysavače za provozu.
- Nikdy nevsouvejte části těla, oblečení nebo jiné předměty do otvorů a pohyblivých částí bazénového robota.
- Tento bazénový vysavač **NEPOUŽÍVEJTE** ke sběru žádných toxických látek, hořlavých nebo zápalných kapalin, jako je benzín nebo za přítomnosti výbušných nebo hořlavých výparů.
- Za žádných okolností nesmíte bazénový vysavač sami rozebírat a měnit rotor, motor a akumulátor.
- Nikdy se nedotýkejte rotoru prsty ani žádnými jinými předměty.
- Tento robot obsahuje baterii, kterou mohou vyjmout pouze kvalifikovaní pracovníci.
- Podrobnosti o recyklaci / likvidaci baterií naleznete v části „**LIKVIDACE BATERIE**“ v této příručce a další informace získáte u místních úřadů.
- Baterie musí být bezpečně zlikvidována v souladu s místními nařízeními nebo předpisy.

Externí adaptér a nabíjecí základna:

- Nikdy nepoužívejte externí adaptér a nabíjecí základnu k jiným účelům, než je nabíjení akumulátoru bazénového vysavače, dodaného ve stejném obalu.
- Externí adaptér a nabíjecí základna se nesmí používat venku ani vystavovat dešti, vlhkosti, žádným kapalinám nebo horku.
- Transformátor (nebo externí adaptér) musí být umístěn mimo zónu 1
- **NEZACHÁZEJTE** s externím adaptérem a nabíjecí základnou s mokřýma rukama.
- Pokud externí adaptér nepoužíváte, ponechte ho odpojený od napájení.
- Nikdy se nepokoušejte rozebírat externí adaptér.
- Externí adaptér a nabíjecí základnu nikdy nepoužívejte, pokud zjistíte jakékoli poškození. Před dalším použitím musejí být poškozené díly vyměněny výrobcem, nebo jeho servisním zástupcem.
- Před nabíjením se ujistěte, že je vysavač úplně suchý.



UPOZORNĚNÍ!

- Tento bazénový vysavač je navržený jen pro používání pod vodou; není to univerzální vysavač. **NEPOKOUŠEJTE** se ho používat k čištění čehokoli jiného, než svého bazénu.
- Používejte jen originální příslušenství, dodané s tímto výrobkem.
- **NEPOUŽÍVEJTE** tento bazénový vysavač ihned po šokování bazénu. Doporučuje se nechat vodu v bazénu cirkulovat minimálně 24-48 hodin než použijete bazénový vysavač.
- **NEPOUŽÍVEJTE** tento vysavač s jiným automatickým čističem současně.
- Před použitím vysavače odstraňte z bazénu tvrdé a ostré předměty, aby nedošlo k poškození vysavače a jeho filtru.
- Pro zabránění poškození externího adaptéru a kabelu nepřeházejte bazénový vysavač za kabel, ani netahejte za kabel, boční plovák pro vytažení ze zásuvky
- Robot nabíjejte v interiéru na čistém a suchém místě s dobrým větráním a bez slunečního záření.



- NENECHÁVEJTE robota nabíjet déle než 10 hodin.
- Pokud robot nebude delší dobu používán, odpojte jej od nabíjecího kabelu a pomocí vlhkého hadříku vyčistěte a osušte robota a jeho příslušenství. Před uložením robota nabijte na přibližně 30% až 50% kapacity baterie. Skladujte jej na dobře větraném místě mimo dosah slunečního záření, tepla, zdrojů vznícení, chemikálií pro bazén a dětí. Dobijte robota nejpozději každé tři měsíce.
- Veškeré činnosti týkající se demontáže otočné hlavy (tj. Likvidace baterie) smí provádět pouze autorizovaný technik.

Výše uvedené výstrahy a upozornění nezahrnují všechny možné zdroje rizik anebo vážných úrazů.

Majitelé bazénů a vířivek by měli při používání produktu vždy dbát zvýšené opatrnosti a zdravého rozumu a všeobecně známých pravidel



		VYMĚNITELNÉ ČÁSTI
1	Otočná hlava (s boční klapkou)	Včetně plováku, otočného o-kroužku, ochranné víčko a spodní šroubovací deska: RC16ASM01, RC16ASM01/US (USA)
1.1	Posuvný spínač	-
1.2	Kontrolka napájení	-
1.3	Vodní senzory	-
1.4	Nabíjecí port	-
1.5	Ochranný kryt (pro nabíjecí port)	-
2	Boční plovák (s bočním kolíkem)	RC16-07
3	O - kroužek	RC35-08-004R
4	Vrchní kryt	RC16ASM02R
5	Otočná hlava Spodní šroubovací deska	RC30-05-00
6	Filtrační kryt	RC16-09
7	Kompletní základna	RC16-10 RC16-10/US (USA)
7.1	Rukojeť (na otočné hlavě)	-
7.2	Rukojeť (pod základnou na širším konci)	-
7.3	Indikátor uchopení	-
8	Pojistný kolík	RC16-10-015
9	Zadní kolo x 2	RC16ASM03
10	Malé kolo x 2	
11	Přední kolo	
12	Sací klapka	RC16ASM04
13	Vypouštěcí klapka filtru x 2	
14	Plovák	RC26-15
15	Háček (s V-klipem) pro teleskopickou tyč	RC30-16
16	Nabíjecí kabel	RC16-17-001
17	Adaptor	K96900163/EU (EU), EV1000163/US (USA) K96900163/AU (Australia / New Zealand)

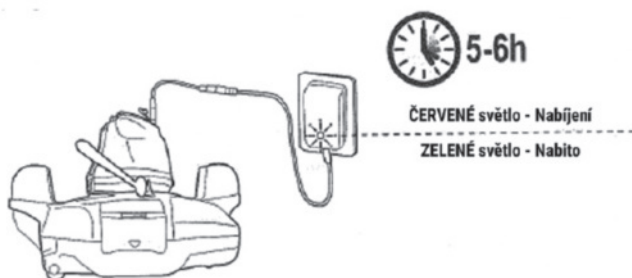


Robot má ve spodní části otočné hlavy trysku pohánějící vodu. Voda je nejprve nasávána sacím ústím ve spodní části robota, které pak prochází filtrem a je odváděno pomocí hnací trysky. Tryskající voda pohání robota vpřed. Jakmile se robot zastaví o překážku, jako je stěna bazény, jeho boční klapka se otočí a jeho otočná hlava se otočí o 180 °, což mu umožní pohybovat se v opačném směru. Robot se obecně pohybuje přímým směrem a obloukem ve druhém směru. Robot vysává při pohybu dno bazény a sbírá nečistoty ve svém prostoru.

Poznámka: Fotografie / výkresy produktu / dílů v této příručce jsou pouze pro ilustraci. Produkt / součásti na fotografiích / výkresech se mohou lišit podle zakoupeného modelu.



3. Připojte externí adaptér ke zdroji napájení. Jakmile začne nabíjení, kontrolka na externím adaptéru se rozsvítí červeně. Když je robot nabitý, kontrolka na externím adaptéru se rozsvítí zeleně.



Pokud zjistíte některý z následujících stavů, okamžitě odpojte externí adaptér od zdroje napájení:

- Nepříjemný nebo neobvyklý zápach
- Nadměrné teplo
- Deformace, praskliny, netěsnosti
- Kouř

4. Po dokončení nabíjení odpojte externí adaptér od zdroje napájení a odpojte nabíjecí kabel od jednotky a externího adaptéru.

Za normálních okolností může robot pracovat až 45 minut na plné nabití.

Poznámka: Pravidelně čistěte přihrádku na nečistoty. Nadměrné nečistoty zvyšují zatížení motoru a ve výsledku zkracují dobu provozu.

Poznámka: Dobíjecí baterie je klasifikována jako spotřební materiál. Má omezenou životnost a postupně ztrácí schopnost držet kapacitu. Proto se doba chodu robota bude po opakovaném nabíjení a vybíjení po celou dobu jeho životnosti postupně snižovat. Jakmile životnost baterie dosáhne konce, postupujte podle pokynů v části „LIKVIDACE BATERIE“ ohledně likvidace baterie a výměny otočné hlavy.

Poznámka: Před opětovným nabitím nechte robota odpočívat asi 30 až 40 minut.





Nastavení před použitím

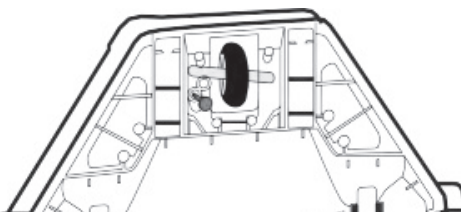
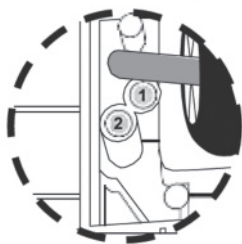
Nastavení trajektorie

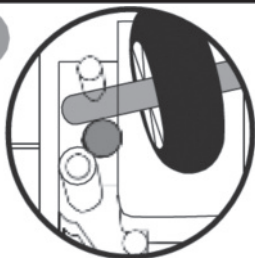
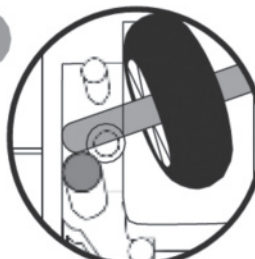
Zajišťovací kolík

Trajektorie robota je závislá na poloze kolíku, který fixuje nápravu do určitého úhlu. Změňte pouze polohu kolíku do leva.

Doporučená nastavení:

Poznámka: Osa kola by měla být umístěna nad zajišťovacím kolíkem.



POLOHA KOLÍKU	ROZMĚR BAZÉNU
<p>1</p> 	<p>Pro bazény, kde je délka 2 metry nebo vyšší. (Tovární nastavení)</p>
<p>2</p> 	<p>Pro bazény, kde je délka 2 metry nebo méně.</p>



Příprava bazénu

- Pokud jsou na spodní dně bazénu kameny, kořeny nebo kovová koroze, před použitím je zlikvidujte. V případě potřeby vyhledejte pomoc od kvalifikovaného odborníka.
- Pokud je fólie křehká, poškozená nebo zvrásněná, obraťte se před použitím vysavače na kvalifikovaného odborníka, který provede nezbytné opravy nebo provede výměnu fólie.
- Odstraňte z bazénu žebřík, skimmer a další plovoucí předměty, protože by mohly bránit v pohybu plováku a v důsledku toho také v pohybu vysavače.
- Pokud používáte bazén se slanou vodou, ujistěte se, že je veškerá sůl rozpuštěna před umístěním robota do vody. Slaná voda může zkracovat životnost konektorů, a proto je nutné konektory po každém použití omýt čistou vodou a vysušit vatovými tampóny.



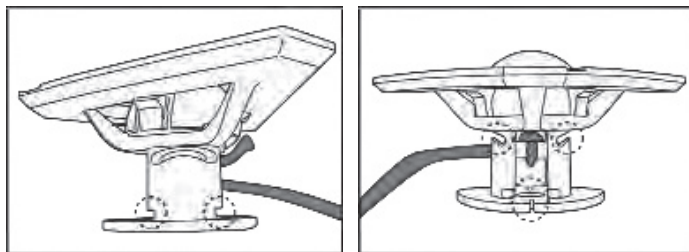
DŮLEŽITÁ POZNÁMKA: Vypněte filtrační systém (podle pokynů ve vaší příručce k filtraci) nejméně 15 minut před spuštěním vysavače.

OBSLUHA

VAROVÁNÍ!

- Před spuštěním robota se ujistěte, že je odpojen nabíjecí kabel a že je nabíjecí port chráněn ochranným krytem.

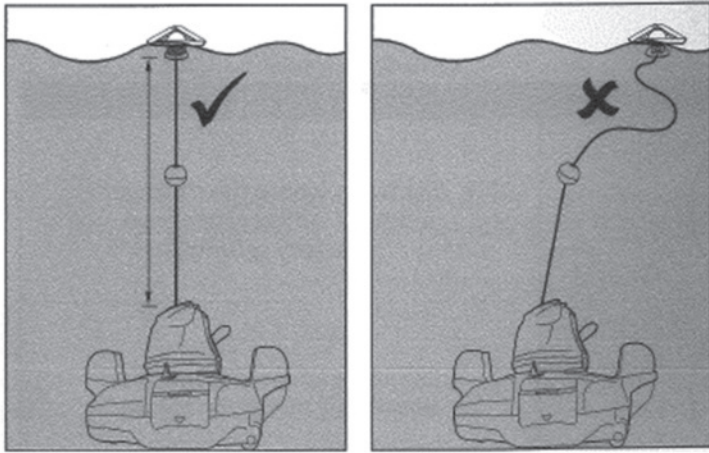
1. Dejte vysavač na hranu bazénu. Poznámka: vysavač spouštějte jen z hrany bazénu (ne z rohu) a zajistěte, aby směřoval vpřed. Vymotejte navíc šňůru z plováku (poznámka: v horní a dolní části jsou boční zářezy a ve spodní části úzký otvor).



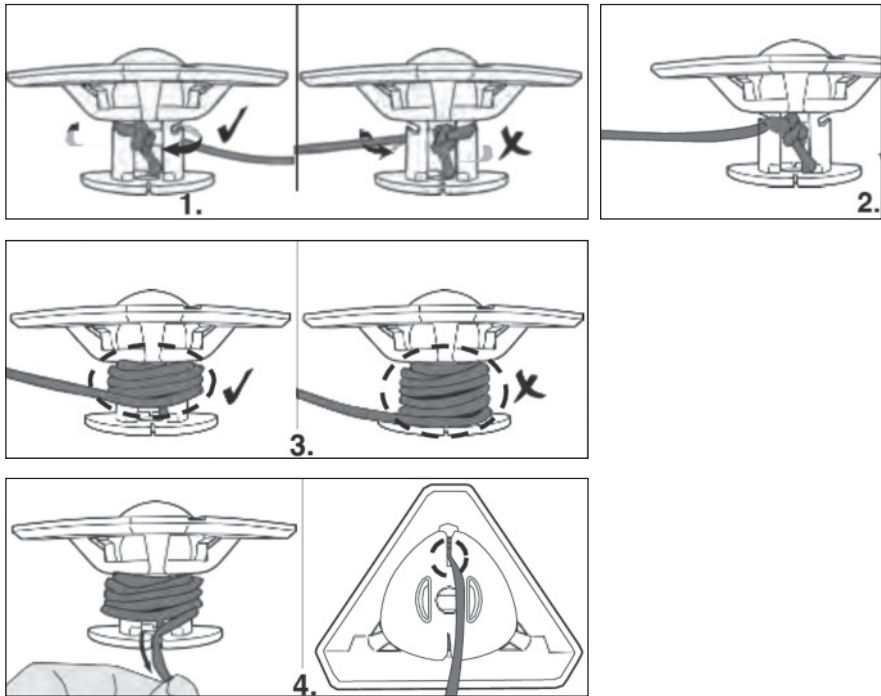
Správná délka lana by měla odpovídat vzdálenosti mezi horní částí robota a hladinou vody.

POZNÁMKA: Přebytečná délka může lano ohnout a ovlivnit tak jeho výkon.



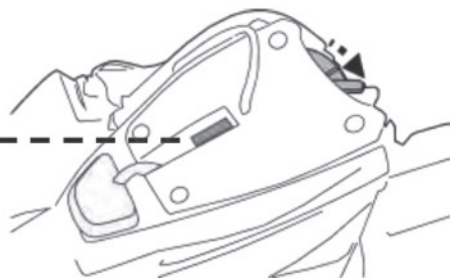


Nejprve zarovnejte a připojte stahovací šňůru k bočním zářezům nahoře, když šňůru obtočíte kolem dřívku (krok 1 a 2). Šňůru neustále omotávejte kolem horní poloviny, dokud nedosáhne požadované délky (krok 3). Vytáhněte kabel dolů do spodního otvoru a zastrčte jej (krok 4).



2. Vypnutého robota ponořte do bazénu a několikrát jemně protřepejte, aby se usnadnilo vypouštění vzduchu. Přebytečný vzduch zachycený v těle může mít za následek nepravidelné chování otočné hlavy (tj. Točit se několik minut v bazénu).

Indikátor napájení
světlo (zelené)



3. Posuňte vypínač do polohy „ON“ (když je robot stále ponořen) - rozsvítí se kontrolka a automaticky se aktivuje motor (hladina vody zakrývající senzory v horní části otočné hlavy). Nechte robota klesnout na dno bazénu a sledujte jeho první pohyby dopředu a dozadu přes dno bazénu. Pokud místo kolmo vede podél stěny bazénu, vytáhněte jej a znovu nasadte, přičemž se ujistěte, že jeho přední / zadní strana směřuje ke stěně bazénu

Kontrolka napájení začne blikat, když zbývá 5-10 minut používání.

Kontrolka napájení:

Nesvíí – Vypnuto/bez napájení

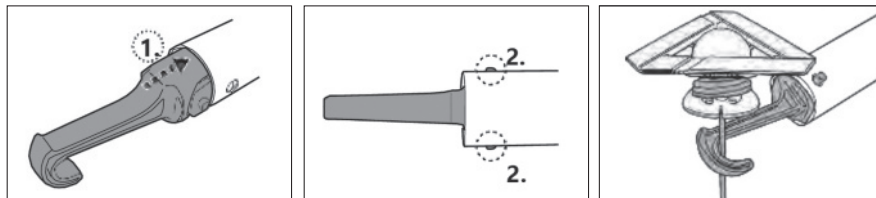
Svíí – Zapnuto

Blikající světlo – Baterie se vybije během 5-10 minut.

Poznámka:

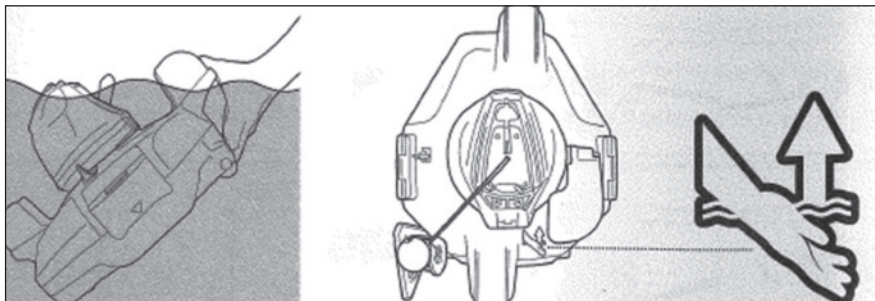
- Zdržte se jakýchkoli fyzických kontaktů s oběma senzory vody.

4. Chcete-li vysunout robota z bazénu, připevněte hák k teleskopické tyči (není součástí dodávky) a použijte ji k vytažení plováku, pokud nemůžete vytáhnout rukama.



Jakmile robot dosáhne vodní hladiny, najděte úchop, který je pod základnou a je označen symbolem ruky (viz obrázek níže), abyste usnadnili vytažení z bazénu. Ujistěte se, že vždy uchopíte robota za tuto část, aby se zabránilo vypadání nečistot zpět na bazénu.





5. Vypněte robota. Po každém použití opláchněte robota čerstvou vodou.
NEPOUŽÍVEJTE žádný čistící prostředek.

6. Dobře vysušte nabíjecí port a kolíky (TIPY: K osušení použijte bavlněnou tyčinku)

Poznámka: Aby bylo zajištěno co nejefektivnější čištění, je-li váš bazén značně znečištěný, doporučuje se vyprázdnit prostor na nečistoty po prvních 30 minutách provozu nebo kdykoli se pohyb robota ztlačně zpomalí. Poté vraťte robota (s vyprázdněnou přihrádkou na nečistoty) do bazénu a nechte jej projít zbývající část svého cyklu.



VYPRAZDŇOVÁNÍ PROSTORU NA NEČISTOTY

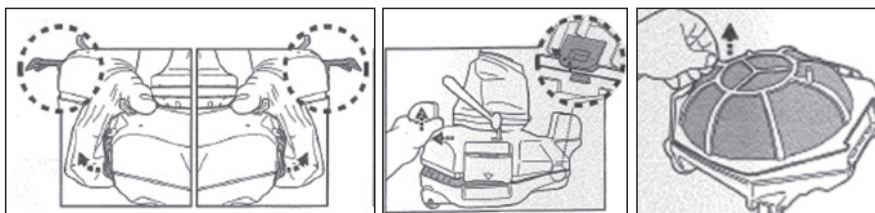
Upozornění!

Použitím robota bez nasazeného krytu filtru ZANIKÁ záruka. Abyste maximalizovali účinnost čištění, před každým použitím a po něm vyčistěte prostor na nečistoty a kryt filtru.

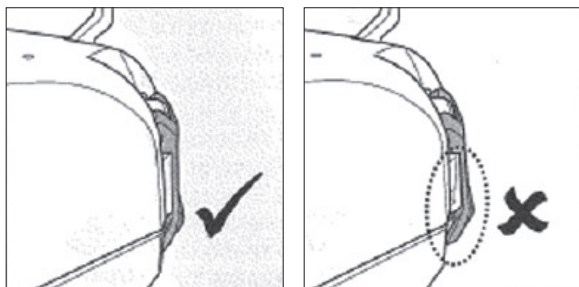
POZOR!

Před čištěním prostoru na nečistoty se ujistěte, že je robot VYPNUTÝ.

1. Postavte vysavač na rovný a pevný povrch. Současným otevřením bočních svorek uvolněte horní kryt ze základny. Pokud se tato metoda ukáže jako příliš náročná, nejprve otevřete obě boční spony. Vysunutím horního krytu ze základny odkryjte kryt filtru.



2. Vyndejte kryt filtru a odstraňte nečistoty z prostoru. Doporučuje se čistit síť filtru proudem vody. Pokud je považováno za nutné kartáčování, čistěte jej opatrně a jemně pouze měkkým kartáčem, aby nedošlo k poškození.
3. Po vyčištění se ujistěte, že je kryt filtru na svém místě, a zapakujte výše uvedené kroky, abyste znovu vyrovnali horní kryt se základnou. Zatlačte na obě strany horního krytu, dokud nejsou boční spony připevněny k základně. Zvuk „kliknutí“ potvrdí, že je horní kryt připevněn k základně.



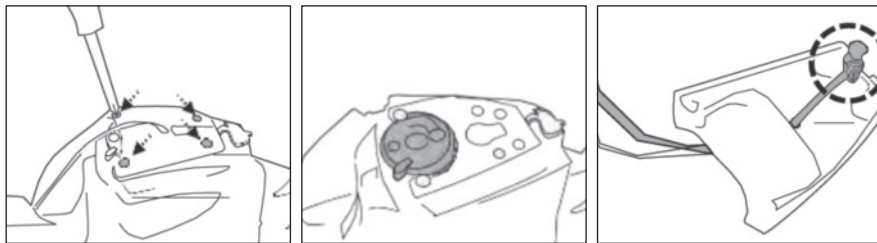
TIPY: Před opětovným umístěním vysavače do bazénu "zkontrolujte, zda jsou spony řádně zajištěné proti oddělení spodní a horní části vysavače."

POZOR!

- Poškozený kryt filtru před další operací okamžitě vyměňte za nový.
- Poškozený plovák před další operací okamžitě vyměňte za nový.

VÝMĚNA PLOVÁKU

Pomocí šroubováku (není součástí balení) odšroubujte 4 šrouby na horním krytu otočné hlavy. Uvolněte uzel na provázku, abyste odstranili poškozený plovák. Ujistěte se, že je kulatý spínač na svém místě, než protáhnete šňůrku nového plováku přes horní kryt a zavažte uzel, aby zůstal na místě, a poté znovu namontujte horní kryt pomocí šroubů.

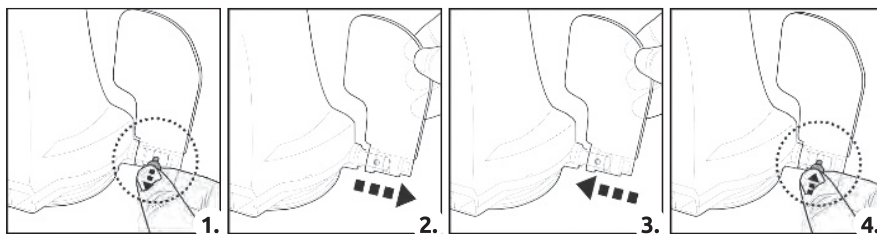


- Poškozenou klapku ihned vyměňte za novou před další operací.





VÝMĚNA KLAPKY



ÚDRŽBA & SKLADOVÁNÍ

Poznámky:

1. Plochy kolem nabíjecího portu a snímačů vody po každém použití očistěte a osušte, abyste zabránili tvorbě skvrn (vedlejší produkt přirozené chemické reakce mezi elektrickým proudem a vodou). Jinak lze skvrny odstranit lehkým vydrhnutím vatovým tamponem namočeným do šťávy z citronu nebo octa.
2. Baterie se během skladování sama vybije. Před uložením robota nabijte na přibližně 30% až 50% kapacity baterie.
3. Pokud baterii nepoužíváte, musíte ji dobít alespoň jednou za tři měsíce.
 - Odpojte externí adaptér ze zásuvky a nabíjecí kabel od externího adaptéru a vysavače.
 - Odpojte příslušenství od vysavače. V případě potřeby vypláchněte přístroj a příslušenství čerstvou vodou. **NEPOUŽÍVEJTE** saponát.
 - Před uskladněním z vysavače vypusťte vodu.
 - Vysavač a jeho příslušenství očistěte a osušte vlhkým hadříkem.
 - Skladujte je na dobře větraném místě mimo dosah slunečních paprsků, tepla, zdrojů vznícení, chemikálií v bazénu a dětí. Okolní teplota pro skladování by měla být 10 °C–25 °C (50 °F - 77 °F).**POZNÁMKA:** Vyšší teplota skladování může snížit životnost baterie.



VAROVÁNÍ!

Za žádných okolností byste sami neměli demontovat otočnou hlavu a měnit její vnitřní součásti. V opačném případě by došlo ke ztrátě záruky, vystavení se potenciálním rizikům a možnému poškození zařízení.

POZOR!

- Nadměrné teplo může poškodit baterii a snížit tak životnost přístroje.
- Poradte se s prodejcem ohledně výměny baterie, pokud dojde k následujícímu:
 - Baterie se nenabíjí úplně.
 - Doba provozu baterie je znatelně zkrácena. Sledujte a zaznamenávejte doby chodu prvních několika operací (na plné nabití). Tyto doby běhu použijte jako referenční bod pro srovnání s časy běhu v budoucnu.

POZNÁMKA: Nesprávná údržba může snížit životnost baterie a ovlivnit její kapacitu.



LIKVIDACE BATERIE (Provede autorizovaný technik)



Akumulátor vašeho bazénového vysavače je bezúdržbový lithium-iontový akumulátor, který je nutno řádně zlikvidovat. Je nutná recyklace; další informace získáte u svých místních úřadů. Před likvidací musí být baterie z robotu vyjmuta. Baterie musí být bezpečně zlikvidována v souladu s místními nařízeními nebo předpisy.

VÝSTRAHA! Akumulátor se nikdy nepokoušejte rozebírat.

- Zabraňte vzájemnému kontaktu vodičů a jejich kontaktu s jakýmkoli kovovými díly, které by mohly způsobit jiskření anebo zkratovat akumulátor.
- Nikdy nekuřte ani se nepřibližujte se zdroji jisker nebo plamene k akumulátoru nebo k bazénovému vysavači.
- Akumulátor nevystavujte ohni nebo intenzivnímu teplu, neboť to může vést k výbuchu.

UPOZORNĚNÍ!

Pokud dojde k netěsnosti akumulátoru, zabraňte kontaktu s unikajícími kapalinami a vysavač s poškozeným akumulátorem vložte do plastového sáčku.

- Pokud se unikající kapaliny dostanou do kontaktu s kůží a oblečením, opláchněte je okamžitě velkým množstvím mýdla a vody.
- Pokud se unikající kapaliny dostanou do kontaktu s očima, oči nemněte, okamžitě vypláchněte chladnou tekoucí vodou minimálně po dobu 15 minut.
Co nejdříve vyhledejte lékařskou pomoc.





ODSTRAŇOVÁNÍ ZÁVAD

PROBLÉM	MOŽNÁ PŘÍČINA	ŘEŠENÍ
Robot se pod vodou nespustí	Znečištěné sensory vody	Použijte vatový tampon namočený ve šťávě z citronu nebo octa vyčistěte a odstraňte skvrny.
Robot nesbírá nečistoty	Baterie je vybitá	Nabijte robota znovu.
	Rotor je zaseknutý	Vypněte robota a zkontrolujte otvor pod otočnou hlavou a zkontrolujte, zda není rotor ucpaný velkými úlomky. V případě potřeby požádejte o další pokyny svého prodejce. VAROVÁNÍ! Před opravou se ujistěte, že je robot vypnutý.
	Sací hrdlo je ucpané	Odstraňte ucpané předměty z sacího hrdla.
	Rotor je rozbitý	Požádejte o výměnu prodejce.
	Odpadní prostor je plný	Vyčistěte prostor na nečistoty i kryt filtru.
Robot se přestal pohybovat uprostřed bazénu, ale otočná hlava se stále otáčí	Robot se zastavil o překážku nebo o záhyb fólie	Zkontrolujte, zda nic nepřekáží. Odstraňte překážku.
	Robotovi překáží sání z podlahové výpusti bazénu	Vypněte filtrační systém podle pokynů v příručce.
Otočná hlava se otáčí opakovaně	Uvnitř robota zůstal vzduch	Vypnutého robota ponořte do bazénu a několikrát jemně protřepejte, aby se usnadnilo vypouštění vzduchu. Jakmile robot klesne na dno bazénu, otočná hlava se může na krátkou chvíli opakovaně otáčet. Tento jev se zastaví, jakmile se vzduch zachycený uvnitř robota vypustí a robot se začne pravidelně pohybovat.
Robot nevyčistí celý bazén	Odpadní prostor je plný	Vyčistěte přihrádku na nečistoty.
	Provozní doba je kratší, než se očekává	Vyčistěte filtr a robota nabíjejte po dobu 6 hodin.
	Směr pohybu je přerušen cirkulací vody generovanou filtračním systémem	Vypněte filtrační systém (podle manuálu pro filtraci) nejméně 15 minut před spuštěním robota.
	Kolo je zaseknuté	Zkontrolujte a odstraňte nečistoty z kola.
	Poloha zajišťovacího kolíku není správně nastavena	Podle pokynů upravte polohu zajišťovacího kolíku.
	Řasy způsobují, že podlaha bazénu je kluzká což má za následek, že robot bude kroužit	Vydrhněte dno bazénu a kola robota, abyste odstranili řasy.
Robot se pohybuje podél stěny bazénu	Poloha zajišťovacího kolíku není nastavena správně/ směr robota je od začátku špatný	Podle pokynů upravte nastavení zajišťovacího kolíku. Na začátku se ujistěte, že přední / zadní strana robota směřuje ke zdi bazénu.



PROBLÉM	MOŽNÁ PŘÍČINA	ŘEŠENÍ
Robot se pohybuje pomalu nebo vůbec	Odpadní prostor je plný nebo je ucpaný kryt filtru	Vyčistěte přihrádku na nečistoty. Propláchněte filtr vodou k odstranění malých částic. Pokud je považováno za nutné kartáčování, čistěte jej opatrně a jemně pouze měkkým kartáčem, aby nedošlo k poškození. Poznámka: před další operací se ujistěte, že je kryt filtru na svém místě.
	Sací hrdlo je ucpané	Odstraňte ucpané předměty ze sacího hrdla.
	Rotor je zaseknutý	Vypněte robota a zkontrolujte otvor pod otočnou hlavou a zkontrolujte, zda není rotor ucpaný velkými úlomky. V případě potřeby požádejte o další pokyny svého prodejce. VAROVÁNÍ! Před opravou se ujistěte, že je robot vypnutý.
Otočná hlava se neotáčí nebo se otáčí ztuhlou pomalu	Boční klapka nereaguje	Zkontrolujte a odstraňte veškeré nečistoty, které brání v pohybu klapky.
	Dno otočné hlavy je zaseknuté	V souladu s pokyny „Jak vyjmout baterii“ odpojte otočnou hlavu a o-kroužek, poté: - Odstraňte zachycené nečistoty. - Zkontrolujte o-kroužek, zda není poškozený a opotřebovaný. V případě potřeby vyměňte za nový. - Zkontrolujte, zda jsou o – kroužek a spodní deska správně nainstalovány. (viz níže uvedená schémata)
Z robota unikají nečistoty	Klapka sacího hrdla (ve spodní části čističe) je poškozená	Požádejte prodejce o náhradní díly a pokyny.
	Nečistoty ucpaly sací hrdlo a brání uzavření klapky	Odstraňte ucpané nečistoty ze sacího hrdla.
Nečistoty unikají ven z filtrační sítě	Filtrační síť je poškozená	Vyměňte filtrační síť.
Potopený kulatý plovák	Poškozený plovák a únik vody	Upravte délku podle pokynů v příručce
Délka čisticího cyklu je kratší, než je uvedeno	Baterie není plně nabitá	Nabíjete robota po dobu nejméně 6 hodin. POZNÁMKA: pokud na nabíjecích kolíčkách najdete nějaké skvrny, odstraňte je pomocí vatové tyčinky napuštěné citronovou šťávou nebo octem.



PROBLÉM	MOŽNÁ PŘÍČINA	ŘEŠENÍ
Robotka nelze nabíjet / dobíjet	Baterie je rozbitá	O výměnu baterie se obraťte na prodejce. VAROVÁNÍ! NEVYMĚŇUJTE baterii sami. To by mohlo mít za následek vážné nebo smrtelné následky v důsledku toho dojde ke ztrátě záruky.
	Nabíjecí kabel není zcela připojen k externímu adaptéru a robotu	Ujistěte se, že je nabíjecí kabel správně a úplně připojen k externímu adaptéru a robotu. Viz návod k použití.
	Externí adaptér je mimo provoz	Požádejte prodejce o výměnu. VAROVÁNÍ! Použití nesprávného externího adaptéru bude mít za následek poškození robotu / baterie a v důsledku toho ztrátu záruky.

Ekologické programy, Evropská směrnice WEEE



Dodržujte prosím předpisy Evropské unie a pomáhejte chránit životní prostředí. Nefunkční elektrické zařízení zašlete do firmy stanovené vašim obecním úřadem pro řádnou recyklaci elektrických a elektronických zařízení. Zařízení nevyhazujte do kontejnerů s netříděným odpadem. U zařízení obsahujících vyjímatelné akumulátory vyjměte akumulátory před likvidací výrobku.



© 2020 Kokido Development Ltd.

20009011

Veškerá práva vyhrazena. Žádná část tohoto dokumentu nesmí být reprodukována nebo předávána v žádné formě nebo žádným způsobem, elektronicky, mechanicky, foto kopírováním, záznamem nebo jiným způsobem bez předchozího písemného souhlasu Kokido Development Ltd. (V1)

TYTO POKYNY SI USCHOVEJTE

Vyrobeno v Číně

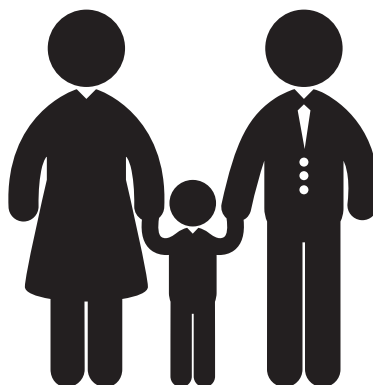


Kontakty

www.marimex.cz

Zákaznické centrum
tel.: 261 222 111

e-mail: info@marimex.cz





MARIMEX

SK

Robotický bazénový vysávač Užívateľský manuál



BEZPEČNOSTNÉ VÝSTRAHY A POKYNY

Prečítajte si a dodržujte všetky pokyny v tomto návode na zariadenie. Nerešpektovanie môže viesť k ťažkým alebo smrteľným úrazom a k poškodeniu výrobku alebo ostatného majetku.

USCHOVAJTE TIETO INŠTRUKCIE

VÝSTRAHA!

- Tento výrobok nie je HRAČKA. Je nutné zabrániť deťom v prístupe k tomuto bazénovému vysávaču a jeho príslušenstvu. Nesmú ho používať, ani s ním inak manipulovať.
- Tento bazénový vysávač smie byť používaný osobami so zníženými fyzickými, zmyslovými alebo duševnými schopnosťami alebo nedostatočnými skúsenosťami a znalosťami, ak sú pod dohľadom osôb, zodpovedných za ich bezpečnosť alebo ak od nich dostali pokyny, týkajúce sa bezpečného používania výrobku a rozumejú s ním spojeným rizikám.
- Zaistite, aby pred uvedením do prevádzky bol bazénový vysávač úplne ponorený do vody. Minimálna hladina vody, potrebná na prevádzku zariadenia, musí dosahovať nad tlačidlo hlavného spínača bazénového vysávača, držaného vo zvislej polohe. Prevádzka bazénového vysávača, ktorý nie je správne ponorený vo vode, môže viesť k poškodeniu zariadenia a následnému zániku záruky.
- Maximálna prevádzková hĺbka vo vode je 3 metre (10 stôp).
- Prevádzková teplota vody: 5 °C (41 °F) – 35 °C (95 °F)
- odnímateľná napájacia jednotka (externý adaptér). Vysávač musí byť nabíjaný iba externým adaptérom a nabíjacím káblom dodaným s týmto výrobkom.
- Pripojte externý adaptér k zdroju prúdu cez istič zvyškových prúdov (residual-current device - RCD)/ prúdový chránič (GFCI). V prípade pochybností sa obráťte na kvalifikovaného profesionálneho elektrikára.
- Tento bazénový vysávač nepoužívajte, pokiaľ zistíte akékoľvek poškodenie.
- Poškodené diely čo najskôr vymeňte. Používajte len diely, certifikované distribútorom alebo výrobcom.
- Pokiaľ budete odpájať vysávač od nabíjacej základne, odpojte externý adaptér zo siete (od zdroja prúdu).
- Odpojte vysávač od elektrickej siete a pred vykonávaním pravidelnej údržby sa uistite, že je VYPNUTÝ.



- Inštalovaný akumulátor je nabíjací Li-ion. Akumulátor sa nikdy nepokúšajte vymeniť.
- NEMANIPULUJTE s bazénovým vysávačom, externým adaptérom a nabíjacou základňou pri nabíjaní s mokrými rukami a bez topánok.
- NEPOUŽÍVAJTE tento bazénový vysávač bez namontovaného nepoškodeného filtra, pretože by to viedlo k zániku záruky.
- S týmto bazénovým vysávačom nesmiete pracovať, pokiaľ vo vode sú osoby alebo zvieratá.
- Nebezpečenstvo zachytenia prisatím: tento bazénový vysávač vytvára sanie. Nedovoľte, aby sa vlasy, telo, alebo akékoľvek voľné časti vášho oblečenia dostali do kontaktu so sacím otvorom bazénového vysávača počas prevádzky.
- Nikdy nevsúvajte časti tela, oblečenia alebo iné predmety do otvorov a pohyblivých častí bazénového robota.
- Tento bazénový vysávač NEPOUŽÍVAJTE na zber žiadnych toxických látok, horľavých alebo zápalných kvapalín, ako je benzín alebo za prítomnosti výbušných alebo horľavých výparov.
- Za žiadnych okolností nesmiete bazénový vysávač sami rozoberať a meniť rotor, motor a akumulátor.
- Nikdy sa nedotýkajte rotora prstami ani žiadnymi inými predmetmi.
- Tento robot obsahuje batériu, ktorú môžu vybrať iba kvalifikovaní pracovníci.
- Podrobnosti o recyklácii / likvidácii batérií nájdete v časti „**LIKVIDÁCIA BATÉRIE**“ v tejto príručke a ďalšie informácie získate na miestnych úradoch.
- Batéria musí byť bezpečne zlikvidovaná v súlade s miestnymi nariadeniami alebo predpismi.

Externý adaptér a nabíjacia základňa:

- Nikdy nepoužívajte externý adaptér a nabíjaciu základňu na iné účely, než je nabíjanie akumulátora bazénového vysávača, dodaného v rovnakom obale.
- Externý adaptér a nabíjacia základňa sa nesmú používať vonku ani vystavovať dažďu, vlhkosti, žiadnym kvapalinám alebo horúčave.
- Transformátor (alebo externý adaptér) musí byť umiestnený mimo zóny 1
- NEZAOBCHÁDZAJTE s externým adaptérom a nabíjacou základňou s mokrými rukami.
- Ak externý adaptér nepoužívate, ponechajte ho odpojený od napájania.
- Nikdy sa nepokúšajte rozoberať externý adaptér.
- Externý adaptér a nabíjaciu základňu nikdy nepoužívajte, ak zistíte akékoľvek poškodenie. Pred ďalším použitím musia byť poškodené diely vymenené výrobcom, alebo jeho servisným zástupcom.
- Pred nabíjaním sa uistite, že je vysávač úplne suchý.



UPOZORNENIE!

- Tento bazénový vysávač je navrhnutý len na používanie pod vodou; nie je to univerzálny vysávač. NEPOKÚŠAJTE sa ho používať na čistenie čohokoľvek iného, než svojho bazéna.
- Používajte len originálne príslušenstvo, dodané s týmto výrobkom.
- NEPOUŽÍVAJTE tento bazénový vysávač ihneď po šokovaní bazéna. Odporúča sa nechať vodu v bazéne cirkulovať minimálne 24-48 hodín než použijete bazénový vysávač.

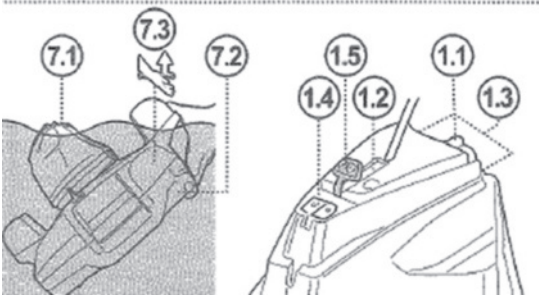


- NEPOUŽÍVAJTE tento vysávač s iným automatickým čističom súčasne.
- Pred použitím vysávača odstráňte z bazéna tvrdé a ostré predmety, aby nedošlo k poškodeniu vysávača a jeho filtra.
- Pre zabránenie poškodeniu externého adaptéra a kábla neprenášajte bazénový vysávač za kábel, ani neťahajte za kábel, bočný plavák na vytiahnutie zo zásuvky
- Robota nabíjajte v interiéri na čistom a suchom mieste s dobrým vetraním a bez slnečného žiarenia.
- NENECHÁVAJTE robota nabíjať dlhšie ako 10 hodín.
- Pokiaľ robot nebude dlhšiu dobu používaný, odpojte ho od nabíjacieho kábla a pomocou vlhkej handričky vyčistite a osušte robota a jeho príslušenstvo. Pred uložením robota nabite na približne 30% až 50% kapacity batérie. Skladujte ho na dobre vetranom mieste mimo dosahu slnečného žiarenia, tepla, zdrojov vznietenia, chemikálií pre bazén a detí. Dobite robota najneskôr každé tri mesiace.
- Všetky činnosti týkajúce sa demontáže otočnej hlavy (tj. Likvidácia batérie) smie vykonávať iba autorizovaný technik.

Vyššie uvedené výstrahy a upozornenia nezahŕňajú všetky možné zdroje rizík alebo vážnych úrazov.

Majitelia bazénov a víriviek by mali pri používaní produktu vždy dbať na zvýšenej opatrnosti a zdravého rozumu a všeobecne známych pravidiel





		VYMĚNITELNÉ ČÁSTI
1	Otočná hlava (s bočnou klapkou)	Vrátane plaváka, otočného o-krúžku, ochranné viečko a spodná skrutkovacia doska: RC16ASM01, RC16ASM01/US (USA)
1.1	Posuvný spínač	-
1.2	Kontrolka napájanie	-
1.3	Vodné senzory	-
1.4	Nabíjací port	-
1.5	Ochranný kryt (pre nabíjací port)	-
2	Bočný plavák (s bočným kolíkom)	RC16-07
3	O - krúžok	RC35-08-004R
4	Vrchný kryt	RC16ASM02R
5	Otočná hlava Spodná skrutkovacia doska	RC30-05-00
6	Filtračný kryt	RC16-09
7	Kompletná základňa	RC16-10 RC16-10/US (USA)
7.1	Rukoväť (na otočnej hlave)	-
7.2	Rukoväť (pod základňou na širšom konci)	-
7.3	Indikátor uchopenia	-
8	Poistný kolík	RC16-10-015
9	Zadné koleso x 2	RC16ASM03
10	Malé koleso x 2	
11	Predné koleso	
12	Sacia klapka	RC16ASM04
13	Vypúšťacia klapka filtra x 2	
14	Plavák	RC26-15
15	Háčik (s V-klipom) pre teleskopickú tyč	RC30-16
16	Nabíjací kábel	RC16-17-001
17	Adaptor	K96900163/EU (EU), EV1000163/US (USA) K96900163/AU (Australia / New Zealand)



Robot má v spodnej časti otočnej hlavy trysku poháňajúcu vodu. Voda je najprv nasávaná sacím ústím v spodnej časti robota, ktoré potom prechádza filtrom a je odvádzané pomocou hnacej trysky. Tryskajúca voda poháňa robota vpred. Akonáhle sa robot zastaví o prekážku, ako je stena bazéna, jeho bočná klapka sa otočí a jeho otočná hlava sa otočí o 180°, čo mu umožní pohybovať sa v opačnom smere. Robot sa všeobecne pohybuje priamym smerom a oblúkom v druhom smere. Robot vysáva pri pohybe dno bazéna a zbiera nečistoty vo svojom priestore.

Poznámka: Fotografie / výkresy produktu / dielov v tejto príručke sú iba pre ilustráciu. Produkt / súčasti na fotografiách / výkresoch sa môžu líšiť podľa zakúpeného modelu.





ZAČÍNAME

Nabíjanie batérie

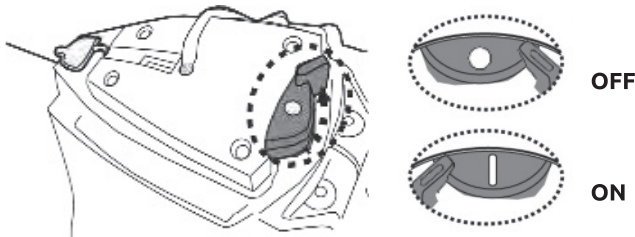
DÔLEŽITÁ POZNÁMKA:

Robota pred prvným použitím plne nabijte (približne 6 hodin).

UPOZORNENIE!

- Otvorte ochranný kryt a pomocou vatovej tyčinky osušte nabíjací port a nabíjacie kolíky)
- Nabíjacie kolíky sú vodotesné. Zvyšky vody v porte a okolo kolíkov však môžu mať za následok prirodzený výskyt škvrn (vedľajší produkt chemickej reakcie medzi vodou a elektrickými prúdmi). Inak je možné škvrny odstrániť ľahkým vydrhnutím vatovým tampónom namočeným do šťavy z citróna alebo octu.
- Pred nabíjaním sa uistite, že je robot vypnutý posunutím prepínača do polohy OFF.

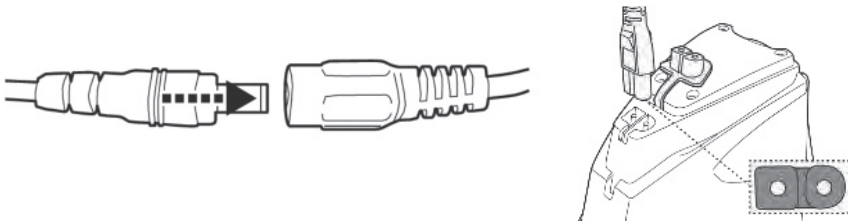
1. Umiestnite jednotku na rovinný povrch. Posuňte prepínač do polohy OFF.



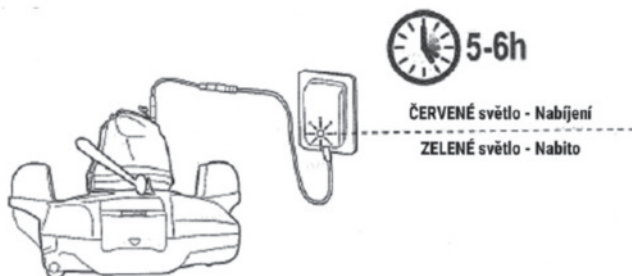
2. Pripojte nabíjací kábel externého adaptéra k nabíjaciemu káblu. Otvorte ochranný kryt. Zarovnajte a zasuňte zástrčku nabíjacieho kábla do nabíjacieho portu v hornej časti jednotky.

VAROVANIE!

Dbajte na to, aby ste nabíjací kábel neobracali a pred nabíjaním zaistíte, aby boli nabíjací kábel aj nabíjací port čisté a suché. TIPY: Pomocou vatovej tyčinky osušte nabíjací port a kolíky.



3. Pripojte externý adaptér k zdroju napájania. Akonáhle začne nabíjanie, kontrolka na externom adaptéri sa rozsvieti na červeno. Keď je robot nabitý, kontrolka na externom adaptéri sa rozsvieti na zeleno.



Ak zistíte niektorý z nasledujúcich stavov, okamžite odpojte externý adaptér od zdroja napájania:

- Nepříjemný alebo neobvyklý zápach
- Nadmerné teplo
- Deformácia, praskliny, netesnosti
- Dym

4. Po dokončení nabíjania odpojte externý adaptér od zdroja napájania a odpojte nabíjací kábel od jednotky a externého adaptéra.

Za normálnych okolností môže robot pracovať až 45 minút na plné nabitie.

Poznámka: Pravidelne čistite priehradku na nečistoty. Nadmerné nečistoty zvyšujú zaťaženie motora a vo výsledku skracujú dobu prevádzky.

Poznámka: Dobíjacia batéria je klasifikovaná ako spotrebný materiál. Má obmedzenú životnosť a postupne stráca schopnosť držať kapacitu. Preto sa doba chodu robota bude po opakovanom nabíjaní a vybíjaní po celú dobu jeho životnosti postupne znižovať. Akonáhle životnosť batérie dosiahne koniec, postupujte podľa pokynov v časti „LIKVIDÁCIA BATÉRIE“ ohľadom likvidácie batérie a výmeny otočnej hlavy.

Poznámka: Pred opätovným nabitím nechajte robota odpočívať asi 30 až 40 minút





Nastavenie pred použitím

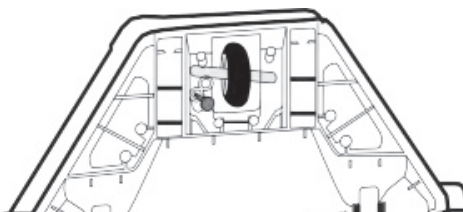
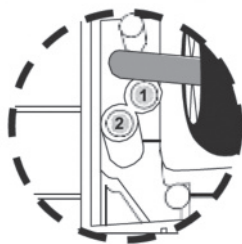
Nastavenie trajektórie


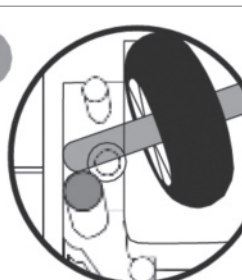
Zaistovací kolík

Trajektória robota je závislá na polohe kolíka, ktorý fixuje nápravu do určitého uhla. Zmeňte iba polohu kolíka do ľava.

Odporúčané nastavenia:

Poznámka: Os kolesa by mala byť umiestnená nad zaistovacím kolíkom.



POLOHA KOLÍKA	ROZMER BAZÉNA
<p>1</p> 	<p>Pre bazény, kde je dĺžka 2 metre alebo vyššia. (Továrenské nastavenia)</p>
<p>2</p> 	<p>Pre bazény, kde je dĺžka 2 metre alebo menej.</p>



Príprava bazéna

- Ak sú na spodnom dne bazéna kamene, korene alebo kovová korózia, pred použitím ich zlikvidujte. V prípade potreby vyhľadajte pomoc od kvalifikovaného odborníka.
- Ak je fólia krehká, poškodená alebo zvrásnená, obráťte sa pred použitím vysávača na kvalifikovaného odborníka, ktorý vykoná potrebné opravy alebo vykoná výmenu fólie.
- Odstráňte z bazéna rebrík, skimmer a ďalšie plávajúce predmety, pretože by mohli brániť v pohybe plaváka a v dôsledku toho aj v pohybe vysávača.
- Pokiaľ používate bazén so slanou vodou, uistite sa, že je všetka soľ rozpustená pred umiestnením robota do vody. Slaná voda môže skracovať životnosť konektorov, a preto je nutné konektory po každom použití umyť čistou vodou a vysušiť vatovými tampónmi.



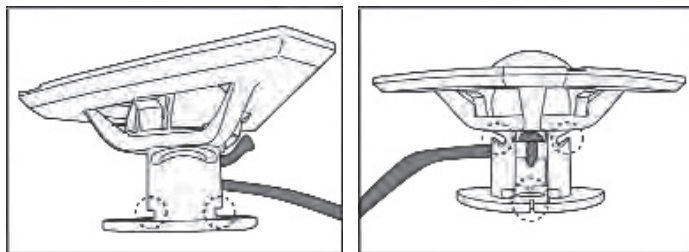
DÔLEŽITÁ POZNÁMKA: Vypnite filtračný systém (podľa pokynov vo vašej príručke k filtrácii) najmenej 15 minút pred spustením vysávača.

OBSLUHA

VAROVANIE!

- Pred spustením robota sa uistite, že je odpojený nabíjací kábel a že je nabíjací port chránený ochranným krytom.

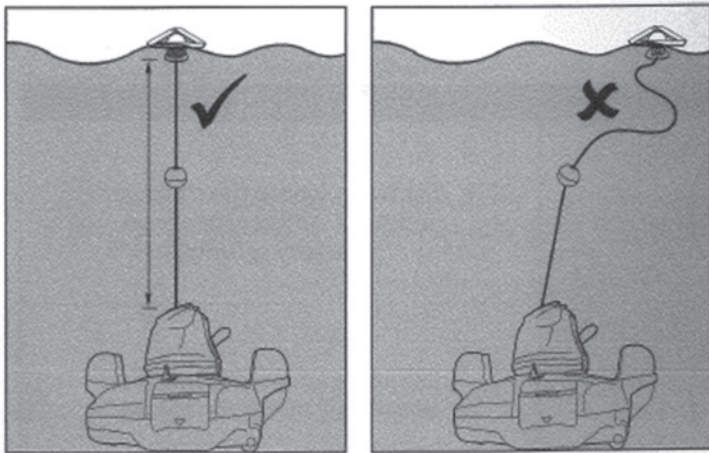
1. Dajte vysávač na hranu bazéna. Poznámka: vysávač spúšťajte len z hrany bazénov (nie z rohu) a zaistite, aby smeroval vpred. Vymotajte navijaciu šnúru z plaváku (poznámka: v hornej a dolnej časti sú bočné zárezy a v spodnej časti úzky otvor).



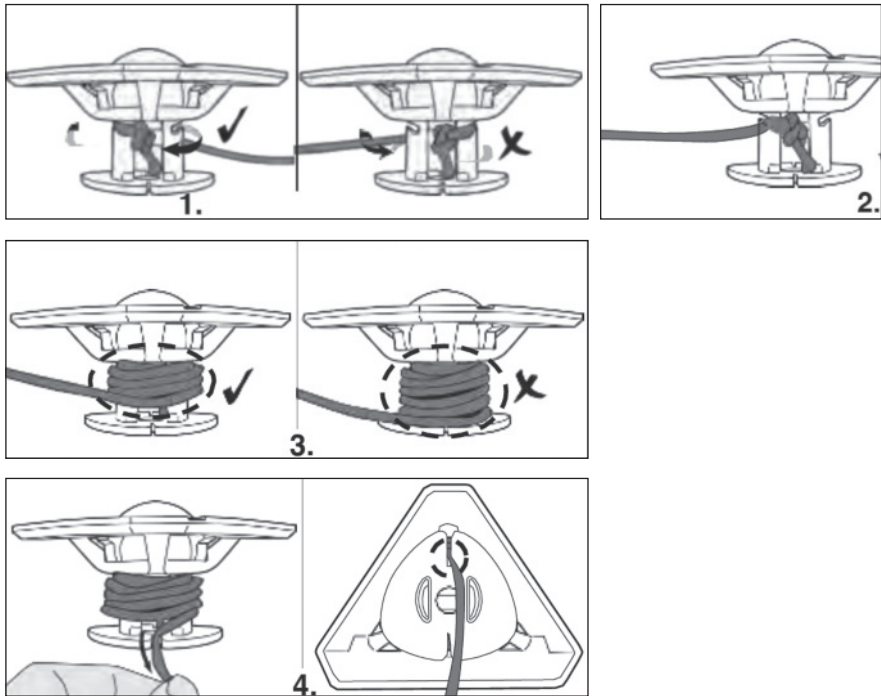
Správna dĺžka lana by mala zodpovedať vzdialenosti medzi hornou časťou robota a hladinou vody.

POZNÁMKA: Prebytočná dĺžka môže lano ohnúť a ovplyvniť tak jeho výkon.



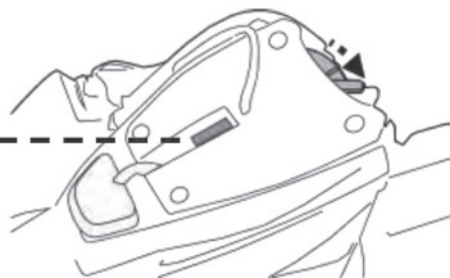


Najprv zarovnajte a pripojte ťahovaciu ťnúru k bočným zárezom hore, keď ťnúru obtočíte okolo drieku (krok 1 a 2). ťnúru neustále omotávajte okolo hornej polovice, pokiaľ nedosiahne požadovanú dĺžku (krok 3). Vytiahnite kábel dole do spodného otvoru a zastrčte ho (krok 4).



2. Vypnutý robot ponorte do bazéna a niekoľkokrát jemne pretrepte, aby sa uľahčilo vypúšťanie vzduchu. Prebytočný vzduch zachytený v tele môže mať za následok nepravidelné správanie otočnej hlavy (tj. Točiť sa niekoľko minút v bazéne).

Indikátor napájania světlo (zelené)



3. Posuňte vypínač do polohy „ON“ (keď je robot stále ponorený) - rozsvieti sa kontrolka a automaticky sa aktivuje motor (hladina vody zakrývajúca senzory v hornej časti otočnej hlavy). Nechajte robota klesnúť na dno bazéna a sledujte jeho prvé pohyby dopredu a dozadu cez dno bazéna. Ak miesto kolmo vedie pozdĺž steny bazéna, vyťahnite ho a znova nasadte, pričom sa uistite, že jeho predná / zadná strana smeruje k stene bazéna

Kontrolka napájania začne blikať, keď zostáva 5-10 minút používania.

Kontrolka napájania:

Nesvieti – Vypnuté/bez napájania

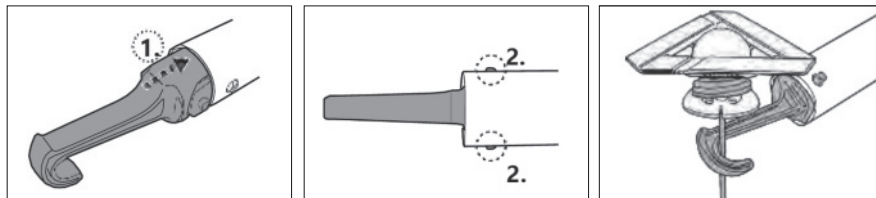
Svieti – Zapnuté

Blikajúce svetlo – Batéria sa vybije počas 5-10 minút.

Poznámka:

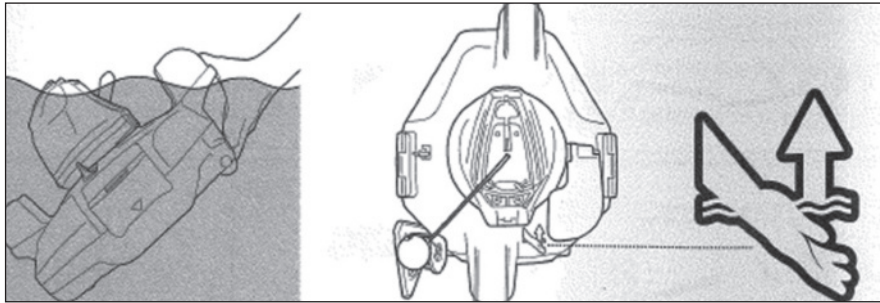
- Zdržte sa akýchkoľvek fyzických kontaktov s oboma senzormi vody.

4. Ak chcete vysunúť robota z bazéna, pripevnite hák k teleskopической tyči (nie je súčasťou dodávky) a použite ju na vyťahnutie plaváka, pokiaľ nemôžete vyťahnúť rukami.



Akonáhle robot dosiahne vodnú hladinu, nájdite úchop, ktorý je pod základňou a je označený symbolom ruky (viď obrázok nižšie), aby ste uľahčili vyťahnutie z bazéna. Uistite sa, že vždy uchopíte robota za túto časť, aby sa zabránilo vypadávaniu nečistôt späť na bazéne.





5. Vypnite robota. Po každom použití opláchnite robota čerstvou vodou. NEPOUŽÍVAJTE žiadny čistiaci prostriedok.

6. Dobře vysušte nabíjací port a kolíky (TIPY: Na osušení použite bavlnenú tyčinku)

Poznámka: Aby bolo zaistené čo najefektívnejšie čistenie, ak je váš bazén značne znečistený, odporúča sa vyprázdniť priestor na nečistoty po prvých 30 minútach prevádzky alebo kedykoľvek sa pohyb robota znateľne spomalí. Potom vráťte robota (s vyprázdnenou priehradkou na nečistoty) do bazéna a nechajte ho prejsť zostávajúcu časť svojho cyklu.



VYPRAZDŇOVANIE PRIESTORU NA NEČISTOTY

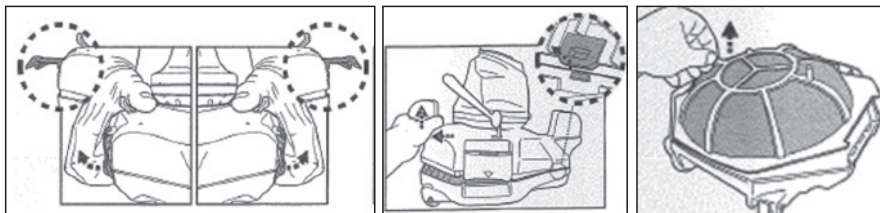
Upozornenie!

Použitím robota bez nasadeného krytu filtra ZANIKÁ záruka. Aby ste maximalizovali účinnosť čistenia, pred každým použitím a po ňom vyčistite priestor na nečistoty kryt filtra.

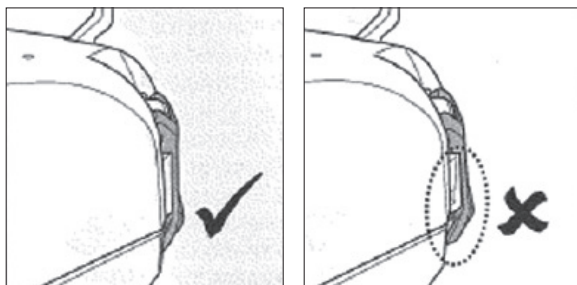
POZOR!

Pred čistením priestoru na nečistoty sa uistite, že je robot VYPNUTÝ.

1. Postavte vysávač na rovný a pevný povrch. Súčasným otvorením bočných svoriek uvoľníte horný kryt zo základne. Ak sa táto metóda ukáže ako príliš náročná, najprv otvorte obe bočné spony. Vysunutím horného krytu zo základne odkryte kryt filtra.



2. Vyberte kryt filtra a odstráňte nečistoty z priestoru. Odporúča sa čistiť sieť filtra prúdom vody. Pokiaľ je považované za nutné kefovanie, čistite ho opatrne a jemne iba mäkkou kefou, aby nedošlo k poškodeniu.
3. Po vyčistení sa uistite, že je kryt filtra na svojom mieste, a zopakujte vyššie uvedené kroky, aby ste znovu vyrovnali horný kryt so základňou. Zatlačte na obe strany horného krytu, kým nie sú bočné spony pripevnené k základni. Zvuk „kliknutia“ potvrdí, že je horný kryt pripevnený k základni.



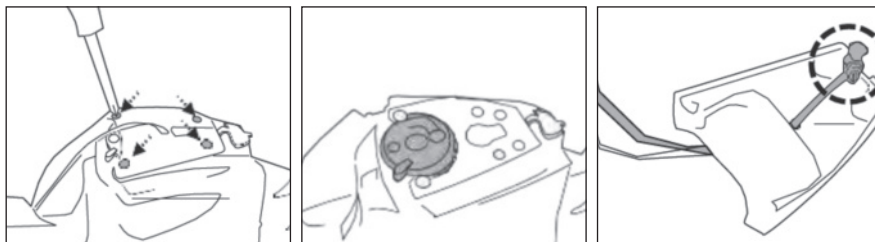
TIPY: Pred opätovným umiestnením vysávača do bazéna „skontrolujte, či sú spony riadne zaistené proti oddeleniu spodnej a hornej časti vysávača.“

POZOR!

- Poškodený kryt filtra pred ďalšou operáciou okamžite vymeňte za nový.
- Poškodený plavák pred ďalšou operáciou okamžite vymeňte za nový.

VÝMENA PLAVÁKA

Pomocou skrutkovača (nie je súčasťou balenia) odskrutkujte 4 skrutky na hornom kryte otočné hlavy. Uvoľnite uzol na povrázku, aby ste odstránili poškodený plavák. Uistite sa, že je okrúhly spínač na svojom mieste, než pretiahnete šnúрку nového plaváka cez horný kryt a zaviažte uzol, aby zostal na mieste, a potom znovu namontujte horný kryt pomocou skrutiek.

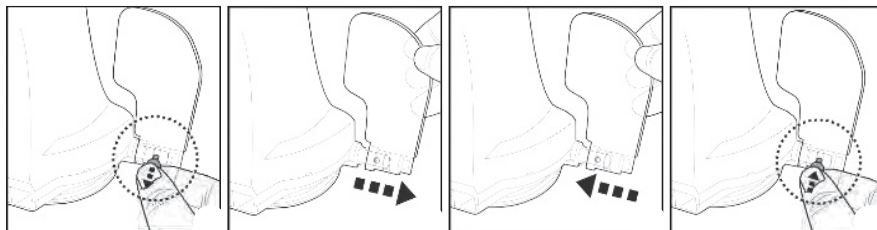


- Poškodenú klapku ihneď vymeňte za novú pred ďalšou operáciou.





VÝMENA KLAPKY



ÚDRŽBA & SKLADOVANIE

Poznámky:

1. Plochy okolo nabíjacieho portu a snímačov vody po každom použití očistite a osušte, aby ste zabránili tvorbe škvŕn (vedľajší produkt prirodzenej chemickej reakcie medzi elektrickým prúdom a vodou). Inak je možné škvrny odstrániť ľahkým vydrhnutím vatovým tampónom namočeným do šťavy z citróna alebo octu.
2. Batéria sa počas skladovania sama vybije. Pred uložením robota nabite na približne 30% až 50% kapacity batérie.
3. Pokiaľ batériu nepoužívate, musíte ju dobiť aspoň raz za tri mesiace.
 - Odpojte externý adaptér zo zásuvky a nabíjací kábel od externého adaptéra a vysávača.
 - Odpojte príslušenstvo od vysávača. V prípade potreby vypláchnite prístroj a príslušenstvo čerstvou vodou. **NEPOUŽÍVAJTE** saponát.
 - Pred uskladnením z vysávača vypustite vodu.
 - Vysávač a jeho príslušenstvo očistite a osušte vlhkou handričkou.
 - Skladujte ich na dobre vetranom mieste mimo dosahu slnečných lúčov, tepla, zdrojov vznietenia, chemikálií v bazéne a detí. Okolité teplota pre skladovanie by mala byť 10 – 25 °C (50 – 77 °F).

POZNÁMKA: Vyššia teplota skladovania môže znížiť životnosť batérie.



VAROVANIE!

Za žiadnych okolností by ste sami nemali demontovať otočnú hlavu a meniť jej vnútorné súčasti. V opačnom prípade by došlo k strate záruky, vystaveniu sa potenciálnym rizikám a možnému poškodeniu zariadenia.

POZORI!

- Nadmerné teplo môže poškodiť batériu a znížiť tak životnosť prístroja.
- Poradte sa s predajcom ohľadom výmeny batérie, ak dôjde k nasledujúcemu:
 - Batéria sa nenabíja úplne.
 - Doba prevádzky batérie je rozpoznateľne skrátená. Sledujte a zaznamenávajte doby chodu prvých niekoľkých operácií (na plné nabitie). Tieto doby behu použite ako referenčný bod pre porovnanie s časmi behu v budúcnosti.

POZNÁMKA: Nesprávna údržba môže znížiť životnosť batérie a ovplyvniť jej kapacitu.



LIKVIDÁCIA BATÉRIE (Vykonáva autorizovaný technik)



Akumulátor vášho bazénového vysávača je bezúdržbový lítium-iónový akumulátor, ktorý je nutné riadne zlikvidovať. Je nutná recyklácia; ďalšie informácie získate u svojich miestnych úradov. Pred likvidáciou musí byť batéria z robota vybratá. Batéria musí byť bezpečne zlikvidovaná v súlade s miestnymi nariadeniami alebo predpismi.

VÝSTRAHA! Akumulátor sa nikdy nepokúšajte rozoberať.

- Zabráňte vzájomnému kontaktu vodičov a ich kontaktu s akýmkoľvek kovovými dielmi, ktoré by mohli spôsobiť iskrenie alebo skratovať akumulátor.
- Nikdy nefajčite ani sa nepribližujte so zdrojmi iskier alebo plameňa k akumulátoru alebo k bazénovému vysávaču.
- Akumulátor nevystavujte ohňu alebo intenzívnemu teplu, pretože to môže viesť k výbuchu.

UPOZORNENIE!

Pokiaľ dôjde k netesnosti akumulátora, zabráňte kontaktu s unikajúcimi kvapalinami a vysávač s poškodeným akumulátorom vložte do plastového vrečka.

- Ak sa unikajúce kvapaliny dostanú do kontaktu s pokožkou a oblečením, opláchnite ich okamžite veľkým množstvom mydla a vody.
- Pokiaľ sa unikajúce kvapaliny dostanú do kontaktu s očami, oči nemyte, okamžite vypláchnite chladnou tečúcou vodou minimálne po dobu 15 minút. Čo najskôr vyhľadajte lekársku pomoc.





ODSTRAŇOVANIE ZÁVAD



PROBLÉM	MOŽNÁ PRÍČINA	RIEŠENIE
Robot sa pod vodou nespustí	Znečistené senzory vody	Použite vatový tampón namočený v šťavez citróna alebo octu vyčistite a odstráňte škrvny.
Robot nezbiera nečistoty	Batéria je vybitá	Nabite robota znova.
	Rotor je zaseknutý	Vypnite robota a skontrolujte otvor pod otočnou hlavou a skontrolujte, či nie je rotor upchatý veľkými úlomkami. V prípade potreby požiadajte o ďalšie pokyny svojho predajcu. VAROVANIE! Pred opravou sa uistite, že je robot vypnutý.
	Sacie hrdlo je upchaté	Odstráňte upchaté predmety zo sacieho hrdla.
	Rotor je rozbitý	Požiadajte o výmenu predajcu.
	Odpadový priestor je plný	Vyčistite priestor na nečistoty aj kryt filtra.
Robot sa prestal pohybovať uprostred bazéna, ale otočná hlava sa stále otáča	Robot sa zastavil o prekážku alebo o záhyb fólie	Skontrolujte, či nič neprekáža. Odstráňte prekážku.
	Robotu prekáža sanie z podlahovej výpuste bazéna	Vypnite filtračný systém podľa pokynov v príručke
Otočná hlava sa otáča opakovane	Vnútri robota zostal vzduch	Vypnutý robot ponorte do bazéna a niekoľkokrát jemne pretrepte, aby sa uľahčilo vypúšťanie vzduchu. Akonáhle robot klesne na dno bazéna, otočná hlava sa môže na krátku chvíľu opakovane otáčať. Tento jav sa zastaví, akonáhle sa vzduch zachytený vo vnútri robota vypustí a robot sa začne pravidelne pohybovať.
Robot nevyčistí celý bazén	Odpadový priestor je plný	Vyčistíte príhrádku na nečistoty.
	Prevádzková doba je kratšia, než sa očakáva	Vyčistíte filter a robota nabijete po dobu 6 hodín.
	Smer pohybu je prerušený cirkuláciou vody generovanú filtračným systémom.	Vypnete filtračný systém (podľa manuálu pro filtraci) najmenej 15 minút pred spustením robota.
	Koleso je zaseknuté	Zkontrolujte a odstráňte nečistoty z kola.
	Poloha zaistovacieho kolíka nie je správne nastavená	Podľa pokynů upravte polohu zajišťovacího kolíku.
	Riasy spôsobujú, že podlaha bazéna je klzká, čo má za následok, že robot bude krúžiť	Vydrhněte dno bazénu a kola robota, abyste odstranili řasy.
Robot sa pohybuje pozdĺž steny bazéna	Poloha zaistovacieho kolíka nie je nastavená správne/ smer robota je od začiatku zlý	Podľa pokynov upravte nastavenie zaistovacieho kolíka. Na začiatku sa uistite, že predná /zadná strana robota smeruje k stene bazéna.



PROBLÉM	MOŽNÁ PRÍČINA	RIEŠENIE
Robot sa pohybuje pomaly alebo vôbec	Odpadový priestor je plný alebo je upchatý kryt filtra	Vyčistite priehradku na nečistoty. Prepláchnite filter vodou na odstránenie malých častíc. Pokiaľ je považované za nutné kefovanie, čistite ho opatrne a jemne iba mäkkou kefou, aby nedošlo k poškodeniu. Poznámka: pred ďalšou operáciou sa uistite, že je kryt filtra na svojom mieste.
	Sacie hrdlo je upchaté	Odstráňte upchaté predmety zo sacieho hrdla.
	Rotor je zaseknutý	Vypnite robota a skontrolujte otvor pod otočnou hlavou a skontrolujte, či nie je rotor upchatý veľkými úlomkami. V prípade potreby požiadajte o ďalšie pokyny svojho predajcu. VAROVANIE! Pred opravou sa uistite, že je robot vypnutý.
Otočná hlava sa neatáča alebo sa otáča znateľne pomaly	Bočná klapka nereaguje	Skontrolujte a odstráňte všetky nečistoty, ktoré bránia v pohybe klapky.
	Dno otočnej hlavy je zaseknuté	V súlade s pokynmi „Ako vybrať batériu odpojte otočnú hlavu a o-krúžok, potom: - Odstráňte zachytené nečistoty. - Skontrolujte o-krúžok, či nie je poškodený a opotrebovaný. V prípade potreby vymeňte za nový. - Skontrolujte, či sú o – krúžok a spodná doska správne nainštalované. (pozri nižšie uvedené schémy)
Z robota unikajú nečistoty	Klapka sacieho hrdla (v spodnej časti čističa) je poškodená	Požiadajte predajcu o náhradné diely a pokyny.
	Nečistoty upchali sacie hrdlo a bráni a uzavretie klapky	Odstráňte upchaté nečistoty zo sacieho hrdla.
Nečistoty unikajú von z filtračnej siete	Filtračná sieť je poškodená	Vymeňte filtračnú sieť.
Potopený okrúhly plavák	Poškodený plavák a únik vody	Upravte dĺžku podľa pokynov v príručke
Dĺžka čistiaceho cyklu je kratšie, než je uvedené	Batéria nie je plne nabitá	Nabíjajte robota po dobu najmenej 6 hodín. POZNÁMKA: ak na nabíjajúcich kolíčkoch nájdete nejaké škvrny, odstráňte ich pomocou vatovej tyčinky napustenej citrónovou šťavou alebo octom.



PROBLÉM	MOŽNÁ PRÍČINA	RIEŠENIE
Robota nemožno nabíjať / dobíjať	Batéria je rozbitá	V prípade záujmu o výmenu batérie sa obráťte na predajcu. VAROVANIE! NEVYMIENAJTE batériu sami. To by mohlo mať za následok vážne alebo smrteľné následky v dôsledku toho dôjde ku strate záruky.
	Nabíjací kábel nie je úplne pripojený k externému adaptéru a robotu	Uistite sa, že je nabíjací kábel správne a úplne pripojený k externému adaptéru a robotu. Pozri návod na použitie.
	Externý adaptér je mimo prevádzky	Požiadajte predajcu o výmenu. VAROVANIE! Použitie nesprávneho externého adaptéra bude mať za následok poškodenie robota / batérie a v dôsledku toho stratu záruky.

Ekologické programy, Európska smernica WEEE	
	Dodržujte prosím predpisy Európskej únie a pomáhajte chrániť životné prostredie. Nefunkčné elektrické zariadenie zašlite do firmy stanovenej vašim obecným úradom pre riadnu recykláciu elektrických a elektronických zariadení. Zariadenie nevyhadzujte do kontajnerov s netriedeným odpadom. U zariadení obsahujúcich vyberateľné akumulátory vyberte akumulátory pred likvidáciou výrobku.
	© 2020 Kokido Development Ltd. 20009011 Všetky práva vyhradené. Žiadna časť tohto dokumentu nesmie byť reprodukováná alebo odovzdávaná v žiadnej forme alebo žiadnym spôsobom, elektronicky, mechanicky, foto kopírovaním, záznamom alebo iným spôsobom bez predchádzajúceho písomného súhlasu Kokido Development Ltd. (V1)

Vyrobené v Číne

TIETO POKYNY SI USCHOVAJTE

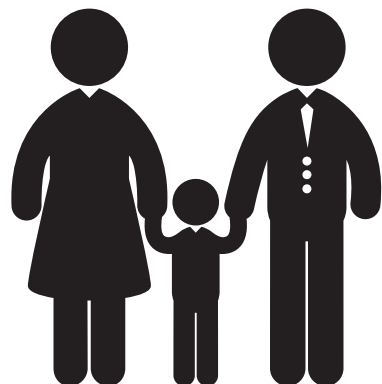


Kontakty

<http://www.marimex.sk>

Zákaznícke centrum
tel.: +421 233 004 194

e-mail:
info@marimex.sk



3: ጸ:
/) :ጸ:
ጸ:
ጸ: ጸ: ጸ: ጸ: ጸ: ጸ: ጸ: ጸ: ጸ: ጸ: ጸ: ጸ: ጸ: ጸ: ጸ: ጸ: ጸ: ጸ: ጸ: ጸ:

